



Платформа для оптимизации  
работы полевых команд



# G T S

Программный продукт  
для автоматизации полевых команд



**Без затрат**



**Запуск за 1 день**

## Понятный интерфейс

Простой и привычный  
для пользователя  
интерфейс не сложнее  
онлайн-мессенджеров  
и почтовых программ

## Единая система

Сотрудники компании-партнера  
работают в одной и той же  
облачной платформе

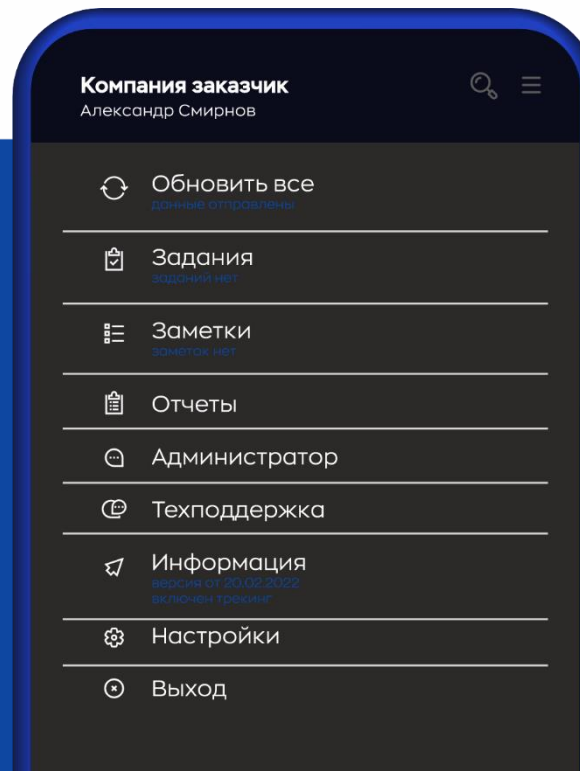
**В ПЛЮСЕ  
УЖЕ НА СТАРТЕ**

## Центр управления

Кабинет администратора позволяет  
управлять матрицами, стандартами,  
выкладки и т.п. в одном окне

## Общая отчетность

Вся отчетность и сбор данных ведется  
в единой системе без необходимости  
совмещения форматов



## 16 ЛЕТ FMCG ОПЫТА

это огромная экспертиза решения задач в работе полевого персонала.

Мы знаем практически каждое тонкое место и понимаем как упростить работу менеджерам для контроля ключевых показателей

Приложение GTS позволяет определить слабые места, а также получать качественную информацию и превратить рутинную аналитику в интересную рабочую задачу.

# ОПЫТ



<https://apps.apple.com/ru/app/gts-online/id1606128665>  
<https://play.google.com/store/apps/details?id=gts.online>

<https://gts.online>

Логин: +7 (008) 000-00-01

Пароль: 123456

# АВТОМАТИЗАЦИЯ КОМАНДЫ ПРОДАЖ

## Что означает автоматизация

→ Вся информация для работы собирается в одном приложении

→ Возможность вносить данные в адаптированные анкеты и выводить их в удобной форме для менеджера

→ Не вы подстраиваетесь под софт, а софт подстраивается под вас - единая среда для работы клиента, агентства и мерчандайзеров

## Что дает автоматизация

У С К О Р Я Е Т  
Р А Б О Ч И Й  
П Р О Ц Е С С

→ Увеличивает объем обрабатываемой информации

→ Делает понятной постановку задач, отслеживание мотивация и KPI

→ Придает прозрачность предоставляемым услугам

→ Упрощает работу с данными

## ФУНКЦИОНАЛ

Мы на практике знаем что может пойти не так во время продаж в торговой точке, поэтому учли все нюансы, чтобы ваши проекты проходили максимально организованно и приносили необходимые результаты и у вас всегда была актуальная информация о ваших продуктах в точке



- ЗАДАНИЯ
- СТАНДАРТЫ
- МАРШРУТИЗАЦИЯ
- СБОР ОТЧЕТНЫХ ДАННЫХ
- РАСПОЗНАВАНИЕ IR
- АНАЛИТИЧЕСКИЙ ДАШБОРД
- ФОТООТЧЕТЫ
- КОНТРОЛЬ ВИЗИТОВ
- АУДИТЫ и КРІ
- ПРОМО-КАЛЕНДАРЬ

# АНАЛИТИКА

Оперативно разработаем наглядную онлайн систему отчетов с возможностью импорта и экспорта



**ОНЛАЙН**  
Читаемые отчеты  
в личном кабинете



**OLAP**  
Настройка кубов данных  
для произвольных аналитик



**ЗАГРУЗКА ДАННЫХ**  
Загрузка и хранение  
данных из любых источников



**ПРОГРАММНЫЙ ИНТЕРФЕЙС API**  
Аналитика в ЛК и автоматический  
обмен данными с 1С, SAP и др.



## ЗАДАНИЯ

Оперативные задания по торговым точкам с коммуникацией между отправителем и получателями



### КОНТРОЛЬ

Полевой сотрудник не может завершить визит, не выполнив задания

# КОНТРОЛЬ

### МГНОВЕННАЯ ДОСТАВКА

Сообщения доставляются получателям практически мгновенно, для этого не требуется проводить синхронизации. Торговые точки с заданиями подсвечиваются

### ФОКУСНЫЕ ЗАДАНИЯ

Это задания, которые можно на несколько ТТ и/или сотрудников на длительный период, прикрепить презентационные материалы (например, новинки)

# СТАНДАРТЫ

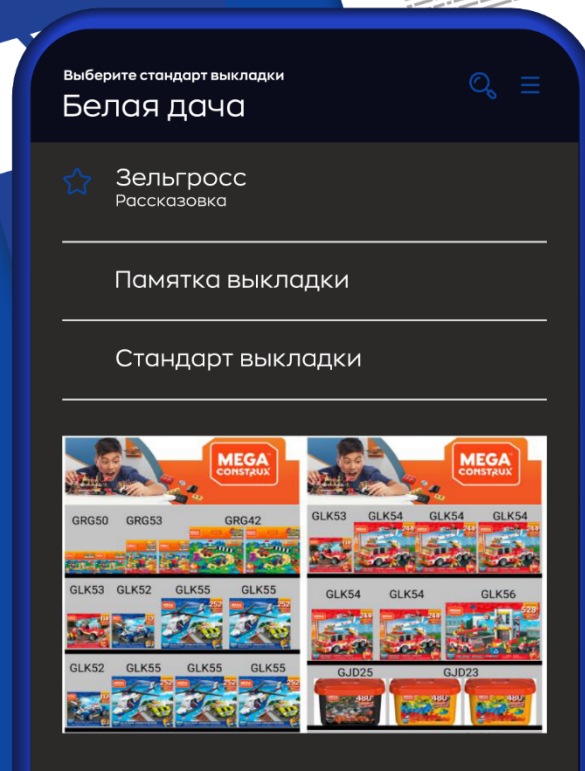
В систему можно загружать презентационные материалы, необходимые сотруднику в работе.



Стандарты выкладки в виде графических или презентационных материалов (pdf).

Бренд-буки, каталоги продукции

Графические материалы в фокусных заданиях например для презентации новинок.





# МАРШРУТИЗАЦИЯ

План посещения торговых точек в максимальной детализации.



## По ТТ

Возможно указать недельный план на торговую точку, в том числе указав планируемое время посещения.

---



## По сотруднику

План посещения конкретного сотрудника торговых точек на конкретный день месяца.

---



## Количество в месяц

Возможно устанавливать количественный план посещений торговой точки за месяц.

---



## Доступ

Маршрутизацию можно осуществлять как из единого центра (администратор), так и давая доступ отдельным руководителям.

---



## Запрет правки

Внесение правок задним числом в маршруты запрещено.

---



## Отчетность

Полная аналитика по маршрутам план\факт.

---

# СБОР ОТЧЕТНЫХ ДАННЫХ

Можно настраивать произвольные формы опросных листов

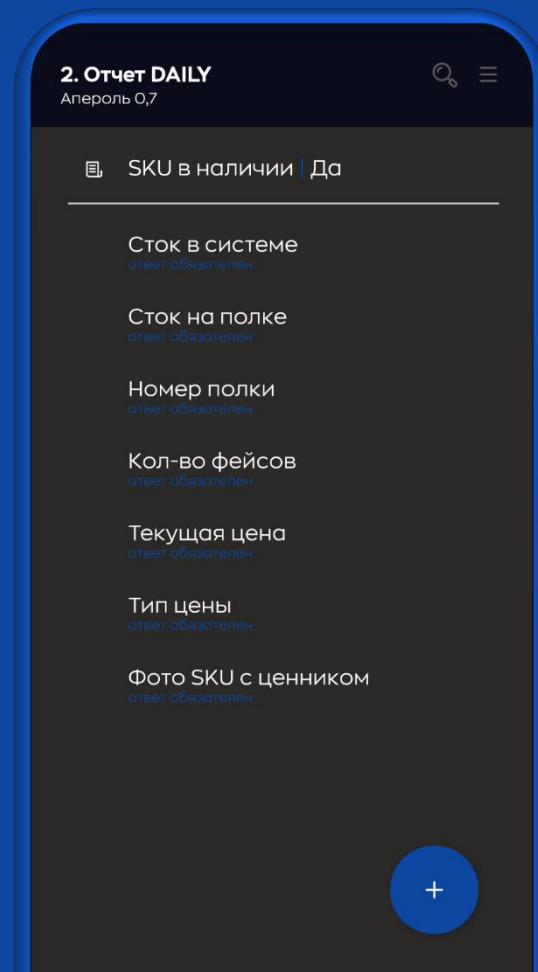
## Анкета в торговой точке

Сбор данных по SKU, периодические мониторинги, анкета торговой точки - все это легко настраивается администратором.

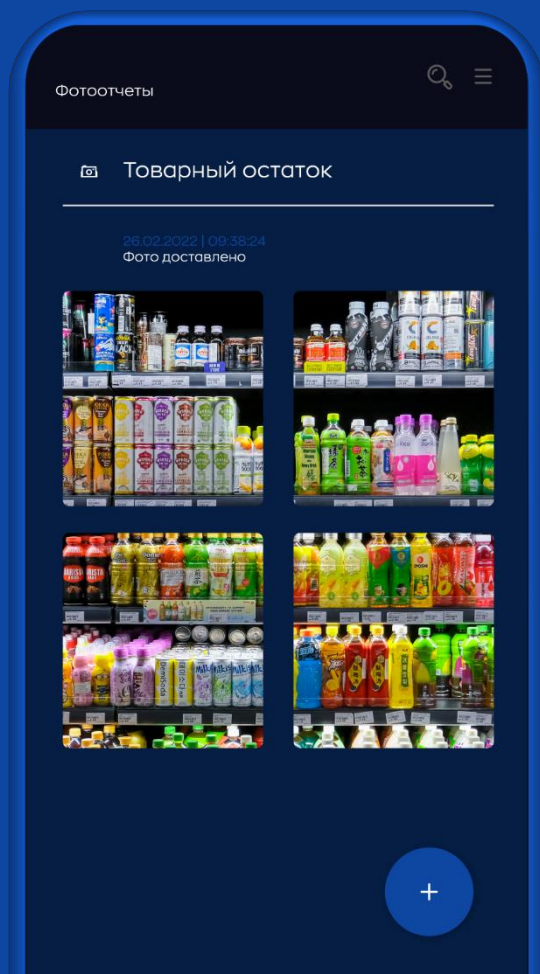
Можно делегировать разные анкеты своим сотрудникам и подрядчикам. Все типы вопросов, включая фото-вопросы и запись аудиоданных, ответы одним кликом, интерактивные подсказки.

---

**Контроль заполнения опросных листов, обязательные к заполнению вопросы.**



# ФОТООТЧЕТЫ



## Любое количество

Сбор фотоотчетов из торговой точки с детализацией по бренду, товарной категории, промо-акции, SKU, с возможностью настройки дополнительной типизации

## Только камера

В системе запрещено создание фотоотчетов из памяти смартфона, кроме того, фото не сохраняется в галерее

## Координаты

Все фото подкрепляются геотегом, в системе запрещено делать фотоотчеты с выключенными службами определения местоположения

## Автоматическая отправка

Нет необходимости выполнять синхронизацию - фото автоматически отправляются на сервер.

# КОНТРОЛЬ ВИЗИТОВ

Местоположение, длительность, контроль выполнения всех задач.



## УПРАВЛЕНИЕ ВРЕМЕНЕМ

Зачастую полевой сотрудник использует собственный Смартфон и имеет доступ к настройке времени.

В приложении стоит запрет на отключение синхронизации времени по мобильной сети. Кроме того, система автоматически определяет часовой пояс (по местоположению сотрудника) и устанавливает точное время для всех операций.

Длительность визитов,  
дата и время фотоотчетов  
– 100% достоверны!

## ГЕОМЕТКИ

Координаты местоположения сотрудника отслеживаются:

В начала и при окончании визита

При фотографировании  
В отдельных случаях возможно сбор трекинга перемещения сотрудника. При работе в системе на смартфоне запрещено отключение геослужб. Приложение не запустится, если на смартфоне найдены программы, подменяющие геокоординаты (fakegps и т.п.). В системе есть специальный режим, запрещающий начинать визит, если сотрудник находится далеко от торговой точки.

## КОММУНИКАЦИИ

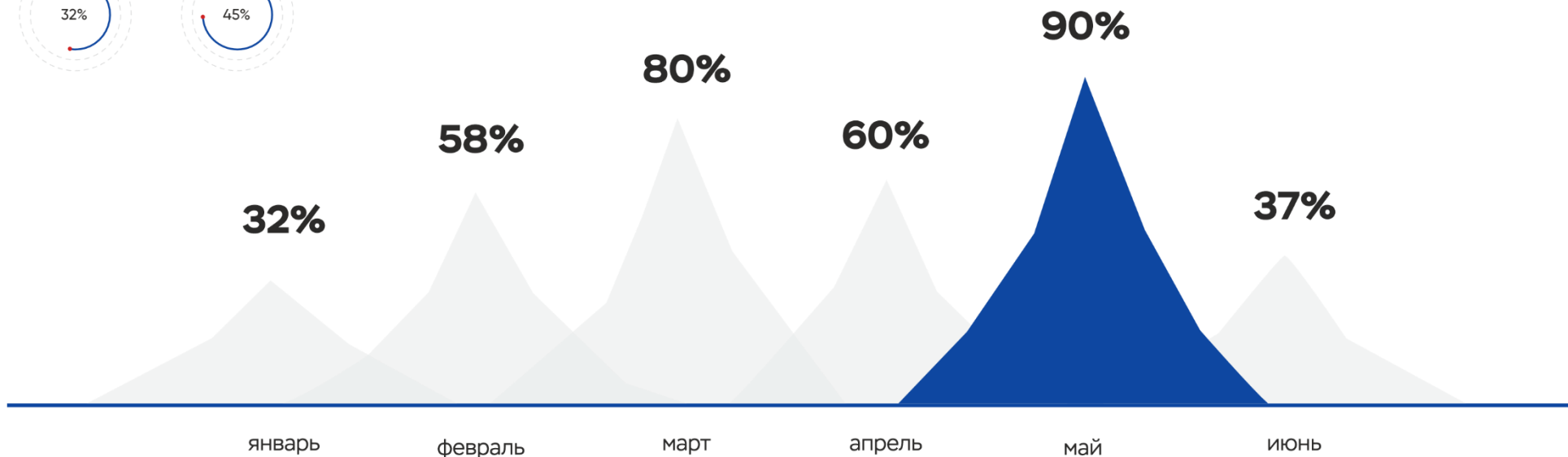
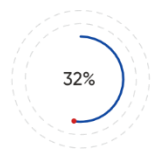
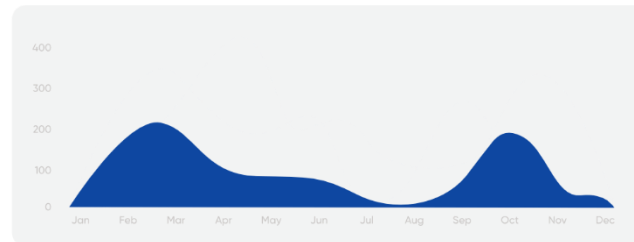
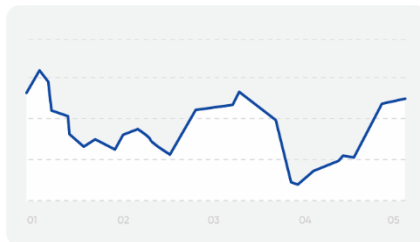
Хотя сотрудник и может работать в офлайн режиме (при отсутствии мобильного интернета или даже симкарты), это, скорее, исключительный случай.

В штатном режиме работа в приложении запрещена, если у сотрудника искусственно отключена мобильная передача данных или включен режим полета.

# АУДИТЫ И КРІ

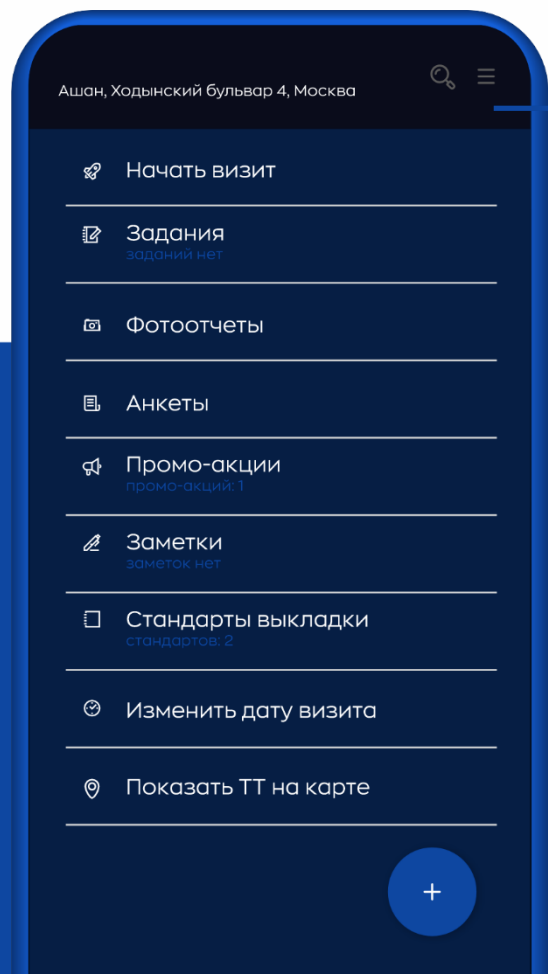
В системе предусмотрен специальный режим «аудиты», когда руководителю на визите подгружаются отчетные данные с последнего визита.

Также в автоматизированном режиме можно получать отчеты по OSA



# ПРОМО - КАЛЕНДАРЬ

Вы можете планировать и получать результаты по промо-акциям



В приложении удобно отображается план промо и вся необходимая информация по нему, какое именно промо будет на какие СКЮ в какие сроки должно быть в точке

- ✓ Адресная программа
- ✓ Презентация новинок
- ✓ Обязательный фотоотчет
- ✓ Анкета по промо
- ✓ Подсветка в приложении
- ✓ Сроки действия, периодичность

# ФУНКЦИОНАЛ РАСПОЗНАВАНИЯ ПОЛКИ IR

- Автоматическое распознавание без участия человека
- Результат в реальном времени
- Высокая скорость распознавания объектов на изображениях
- Точность распознавания от 95%
- Разметку распознавания
- Оперативный отчет по выбранным метрикам
- Интеграция с вашим ПО с SFA-платформами, ERP-системами, моб. приложениями
- Web-платформа и мобильное приложение
- Индивидуальное предложение: доработаем ПО под ваш запрос



# БЕЗОПАСНОСТЬ

Защищенный протокол, резервные копии баз и фотоотчетов, защита от атак и взлома.



## ДАННЫЕ ПОД ЗАЩИТОЙ

Использование профессиональной серверной ОС и СУБД, постоянный контроль запросов, защита от DDoS-атак, шифрование критически важной информации, шифрование информации при передаче, размещение серверов в дата-центрах – все это гарантирует сохранность и бесперебойную работу платформы 24\7

---



## АРХИВАЦИЯ

Ежедневное создание резервных копий данных, ежедневная архивация фотоотчетов, автоматизированный контроль целостности данных, запрет на любое удаление информации со стороны пользователей исключают любые потери данных.

---



## ПРАВА ДОСТУПА

Для каждого пользователя системы возможно установить ряд ограничений для просмотра и скачивания информации. В системе ведется протокол действий каждого сотрудника.

---



## БЕЗОПАСНОСТЬ В ПРИЛОЖЕНИИ

Все данные в приложении также зашифрованы, вся информация, создаваемая пользователем, немедленно отправляется на сервер.

---



# К О Н Т А К Т Ы

## **Olga Portnova**

Head of Customer Service gts.online

**+7 (926) 381-78-31**

tg: @olivaport e-mail: o.portnova@gts.online

## **Анна Тихомирова**

Менеджер по развитию

**+7 (921) 849-06-50**

e-mail: a.tihomirova@gts.online

---

С П А С И Б О !